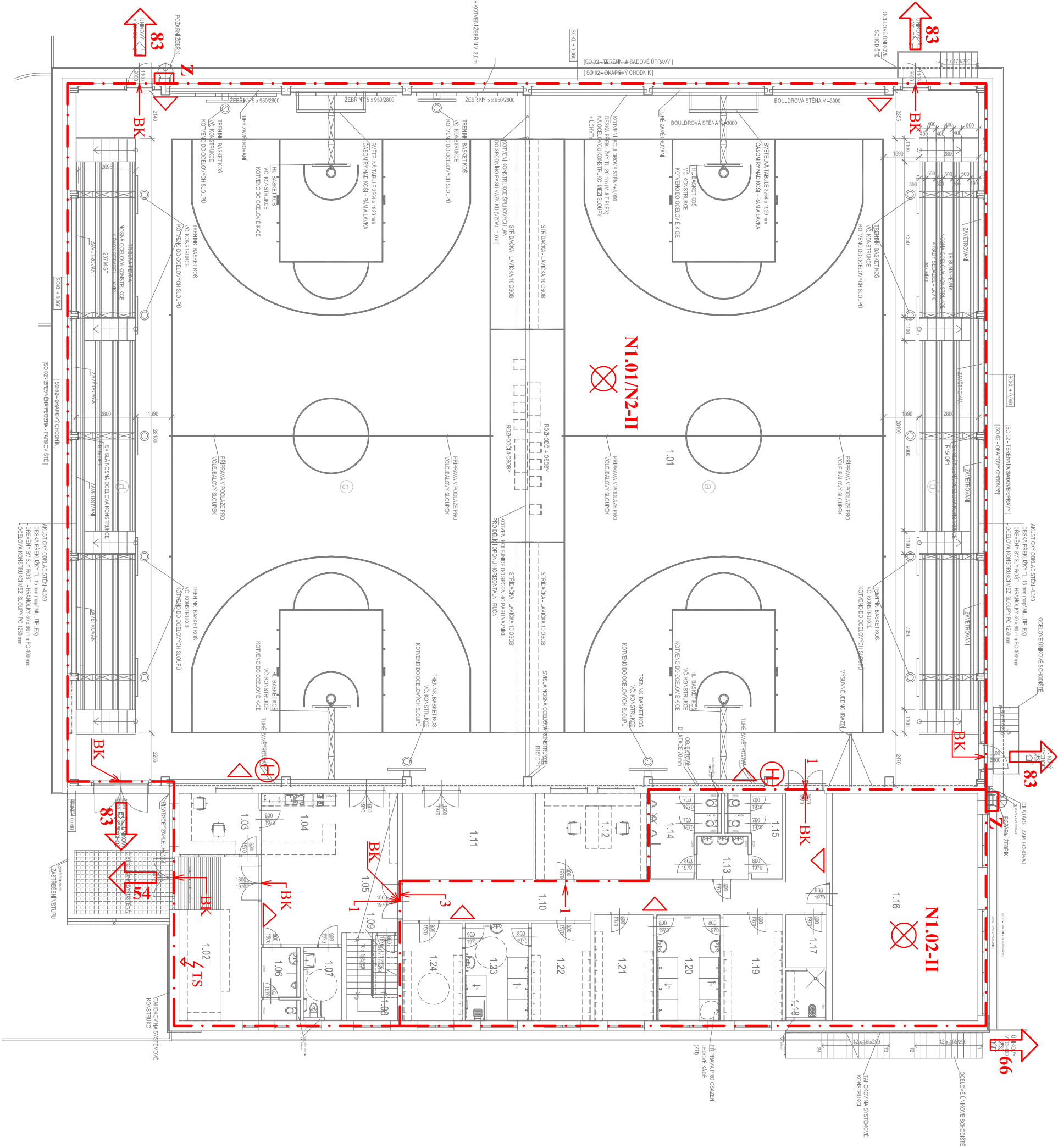


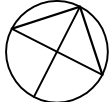
Půdorys 1.NP - výkres č.2 - měřítko(1:200) - formát A3



LEGENDA MÍSTNOSTI

č.m.	ÚČEL MÍSTNOSTI	PLOCHA (m ²)	PODLAHA
	BASKETBALOVÁ HALA - CELKEM	1428.49	
1.01	a) HŘIŠTĚ 1	634.85	DŘEVĚNÁ SPORTOVNÍ
	b) TRIBUNA 1	78.88	PODLAHA
	c) HŘIŠTĚ 2	634.31	
	d) TRIBUNA 2	78.88	
1.02	ZÁVĚRŇ - GERKÁN	29.82	KERAM. DLAŽBA - ČISTICI
	ROHOZ PVC		
1.03	RECEPCE	10.86	PVC
1.04	ZAZEMÍ S KUCHYŇKOU	10.18	KERAMICKÁ DLAŽBA
1.05	HALA	34.42	PVC
1.06	WC PŘEDSÍŇ - PRŮSLAV - WC MUŽI	6.40	KERAMICKÁ DLAŽBA
1.07	WC ŽENY - ŽTP	6.28	KERAMICKÁ DLAŽBA
1.08	SCHODIŠTĚ	9.99	KERAMICKÁ DLAŽBA
1.09	MÍSTNOSTI PRO UŽIVĚŘ VODY (PRO SCHODIŠTĚM)	2.91	KERAMICKÁ DLAŽBA
1.10	CHODBA	39.54	PVC
1.11	NAŘÁDOVNA	24.97	PVC
1.12	KANCELÁŘ TRENÉRA	21.36	PVC
1.13	WC PŘEDSÍŇ	5.02	KERAMICKÁ DLAŽBA
1.14	WC MUŽI - PRŮSLAV	10.86	KERAMICKÁ DLAŽBA
1.15	WC ŽENY	8.49	KERAMICKÁ DLAŽBA
1.16	MLÁ TĚLOCVICHNA	74.04	DŘEVĚNÁ SPORTOVNÍ PODLAHA
1.17	TECHNICKÁ MÍSTNOST - ROZMĚRČ	4.75	KERAMICKÁ DLAŽBA
1.18	ÚKLADOVÁ MÍSTNOST	4.80	KERAMICKÁ DLAŽBA VYUŠŤ
1.19	ŠATNA 1 (10 SPORTOVCI)	14.13	PVC
1.20	SPRCHA 1	15.03	KERAMICKÁ DLAŽBA
1.21	ŠATNA 2 (10 SPORTOVCI)	14.13	PVC
1.22	ŠATNA 3 (10 SPORTOVCI)	12.96	PVC
1.23	SPRCHA 2	13.83	KERAMICKÁ DLAŽBA
1.24	ŠATNA 4 (10 SPORTOVCI)	12.86	PVC

LEGENDA ZNAČENÍ



POŽÁRNÍ ÚSEKY

PRVEK TOTAL STOP

PŘENOSNÝ PRAŠKOVÝ HASÍČÍ PŘÍSTROJ 21A

BEZPEČNOSTNÍ KOVÁNÍ DLE ČSN EN 179

VÝTOK HADICOVÉHO SYSTÉMU D19

NOUZOVÉ OSVĚTLENÍ ÚNIKOVÝCH CEST

DVĚŘE EW15-C/DP3

DVĚŘE EW15/DP3

MŘÍŽKA S PLOCHOU MAX. 0.09M2 NADE DVĚŘMI S POŽÁRNÍ ODLONOSTI E15/D3 SAMOČINNĚ SE UZAVÍRAJÍCÍ DO 120S OD VZNIKU POŽÁRU